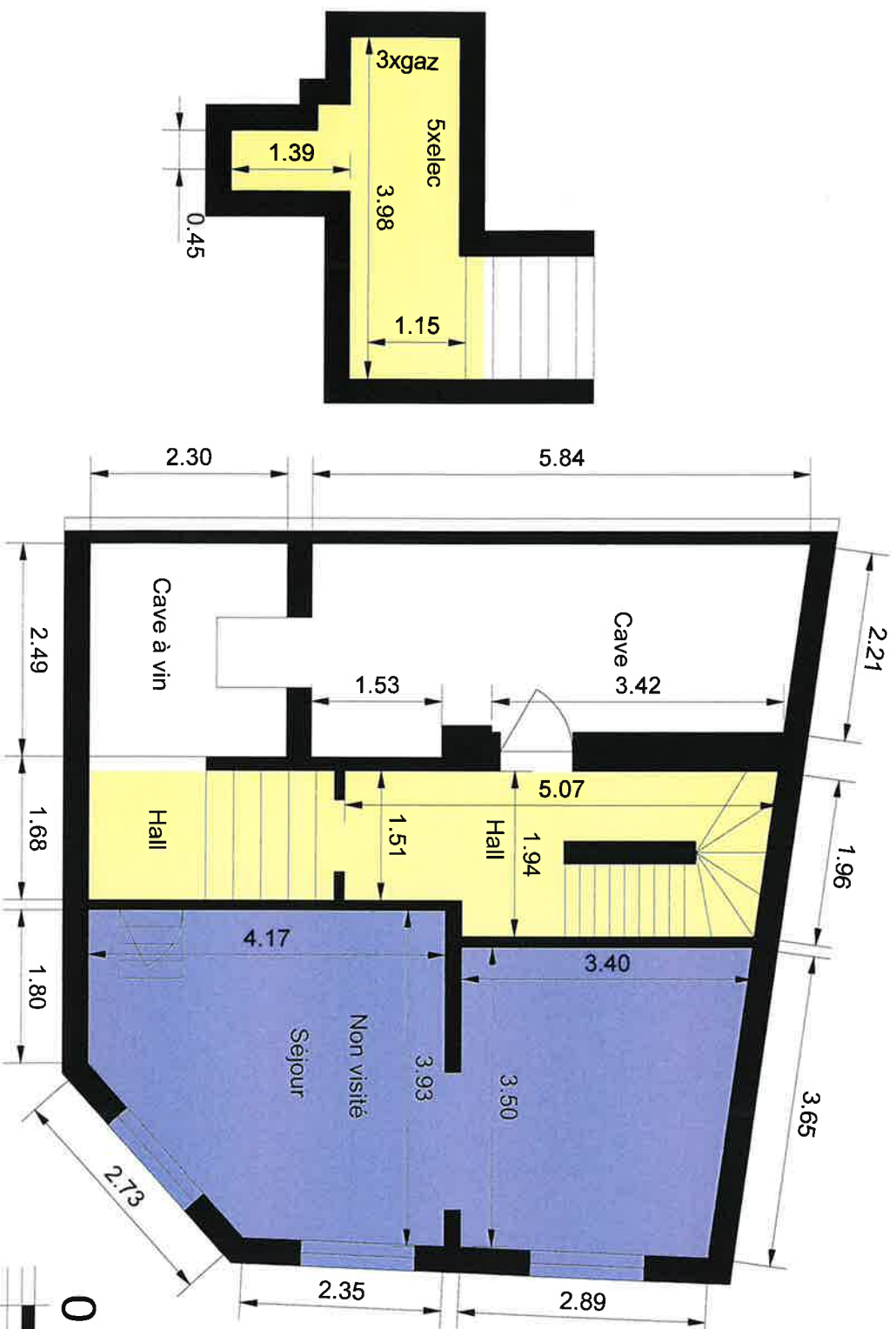


Sous-sol

Place du jardin aux fleurs 17

BRUXELLES, 11ème division, Section M 1246 c 2



LOT 5  Appartement 5

superficie brut : 31,50 m²

superficie nette : 25,40 m²

LOT 6 Cave

superficie brut : 24,80 m²

superficie nette : 18,60 m²

Communs 

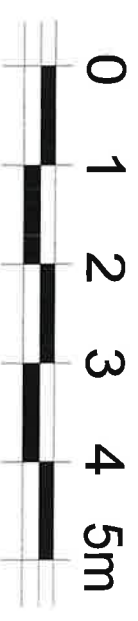
superficie brut : 25,10 m²

superficie nette : 19,75 m²



Vincent ALEXANDRE, géomètre-Expert

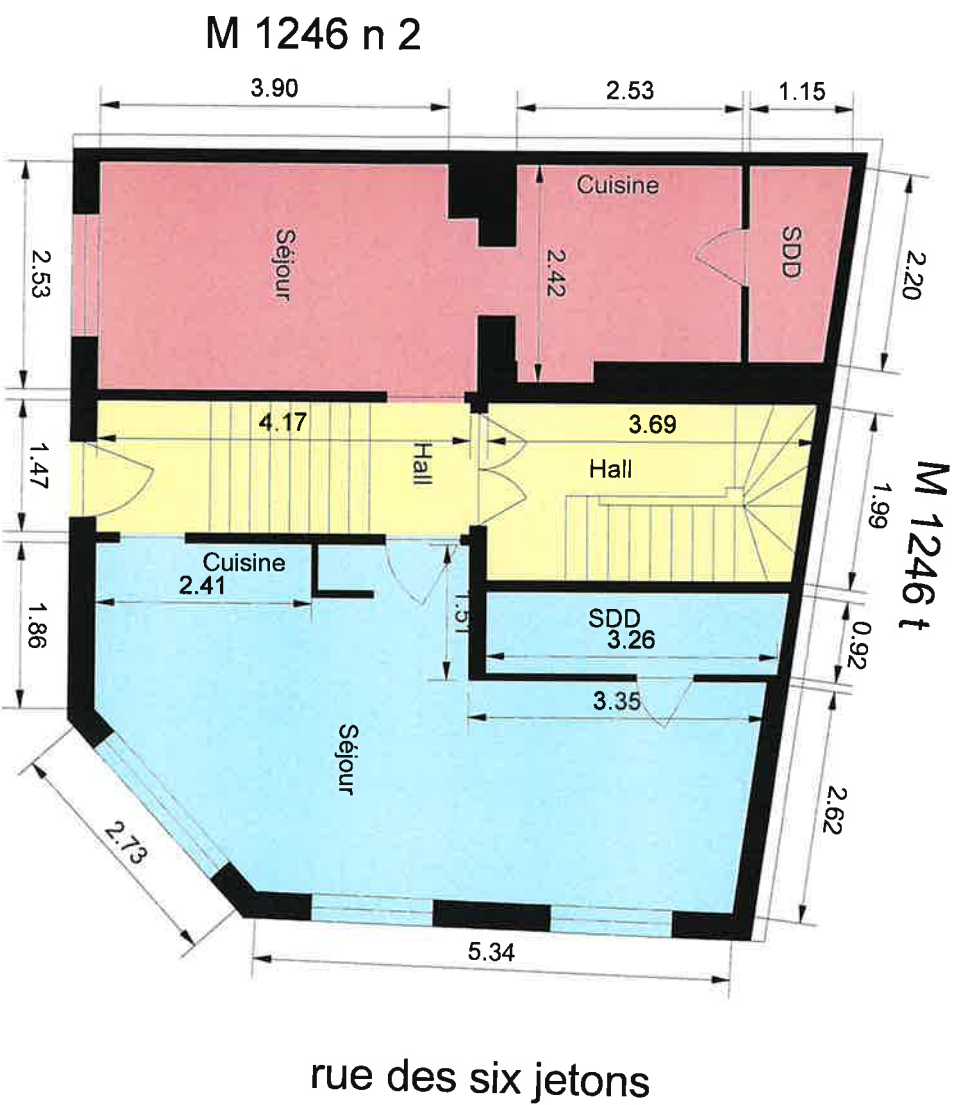
Date : 22 mai 2023 GEO 04/0485



Rez-de-chaussée

Place du jardin aux fleurs 17

BRUXELLES, 11ème division, Section M 1246 c 2



rue des six jetons

LOT 1 ■ Appartement 1

superficie brut : 24,35 m²

superficie nette : 18,40 m²

LOT 2 ■ Appartement 2

superficie brut : 31,00 m²

superficie nette : 25,45 m²

Communs ■

superficie brut : 14,15 m²

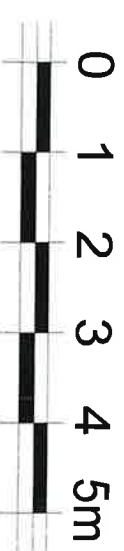
superficie nette : 13,15 m²



Vincent ALEXANDRE, géomètre-Expert

Date : 22 mai 2023 GEO 04/0485

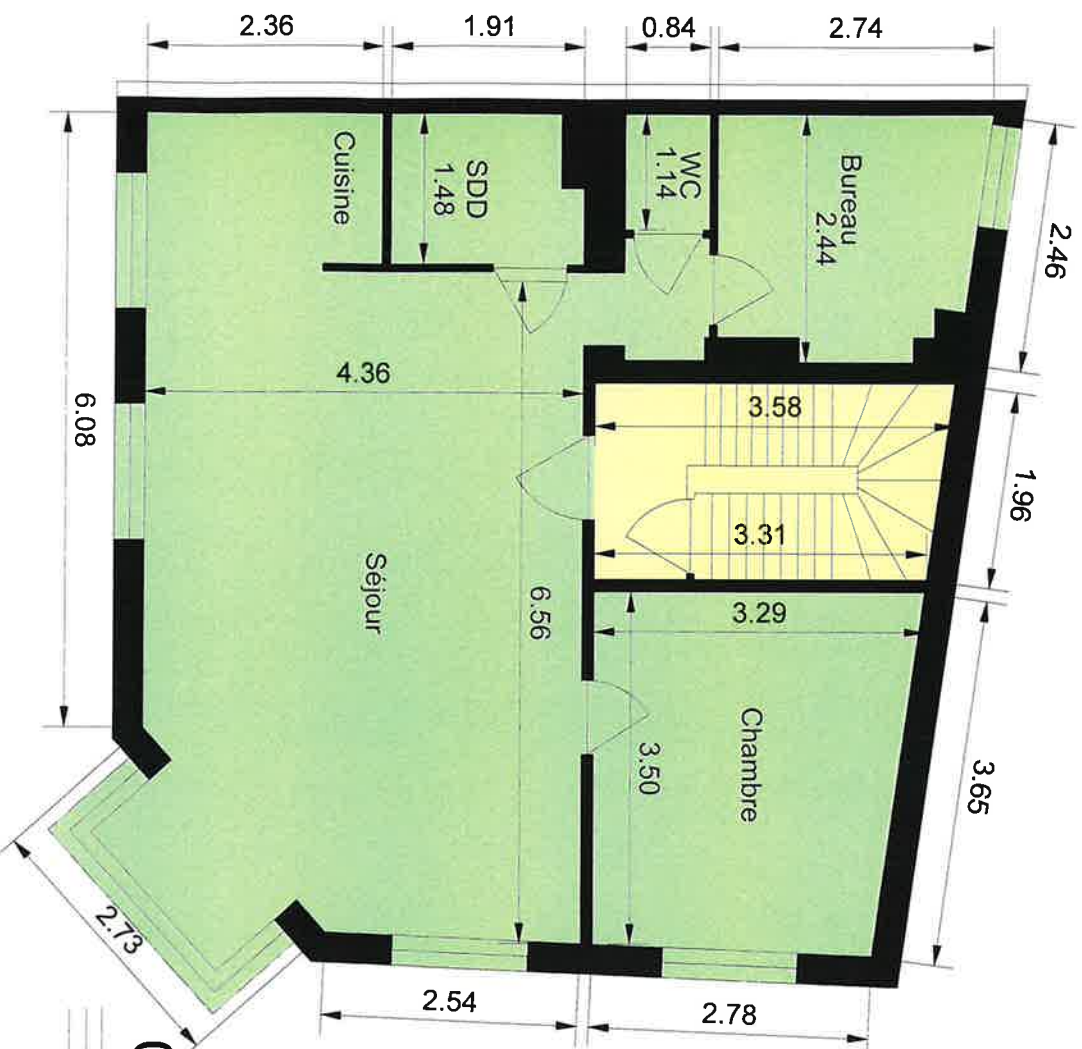
Place du Jardin aux fleurs



1er étage

Place du jardin aux fleurs 17

BRUXELLES, 11ème division, Section M 1246 c 2



LOT 3  Appartement 3

superficie brut : 66,20 m²

superficie nette : 53,80 m²

Communs 

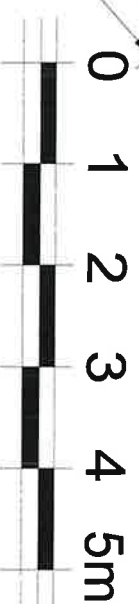
superficie brut : 7,25 m²

superficie nette : 6,70 m²



Vincent ALEXANDRE, géomètre-Expert

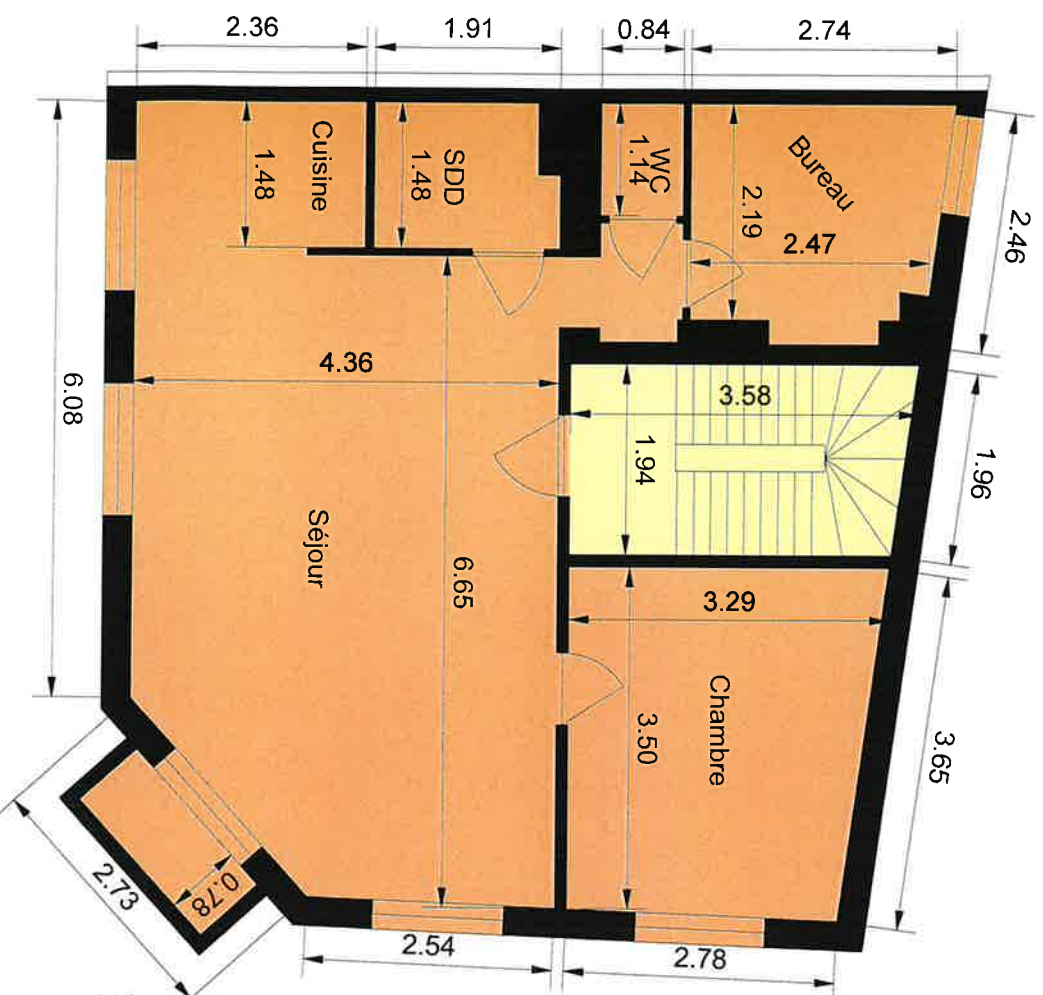
Date : 22 mai 2023 GEO 04/0485



2ème étage

Place du jardin aux fleurs 17

BRUXELLES, 11ème division, Section M 1246 c 2



LOT 4  Appartement 4

superficie brut : 63,55 m²

superficie nette : 51,75 m²

Balcon : superficie nette : 2,00 m² (1,45m²)

Communs 

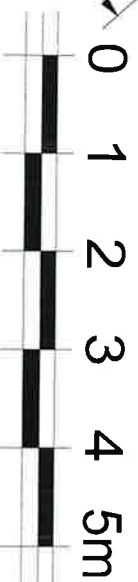
superficie brut : 7,25 m²

superficie nette : 6,70 m²



Vincent ALEXANDRE, géomètre-Expert

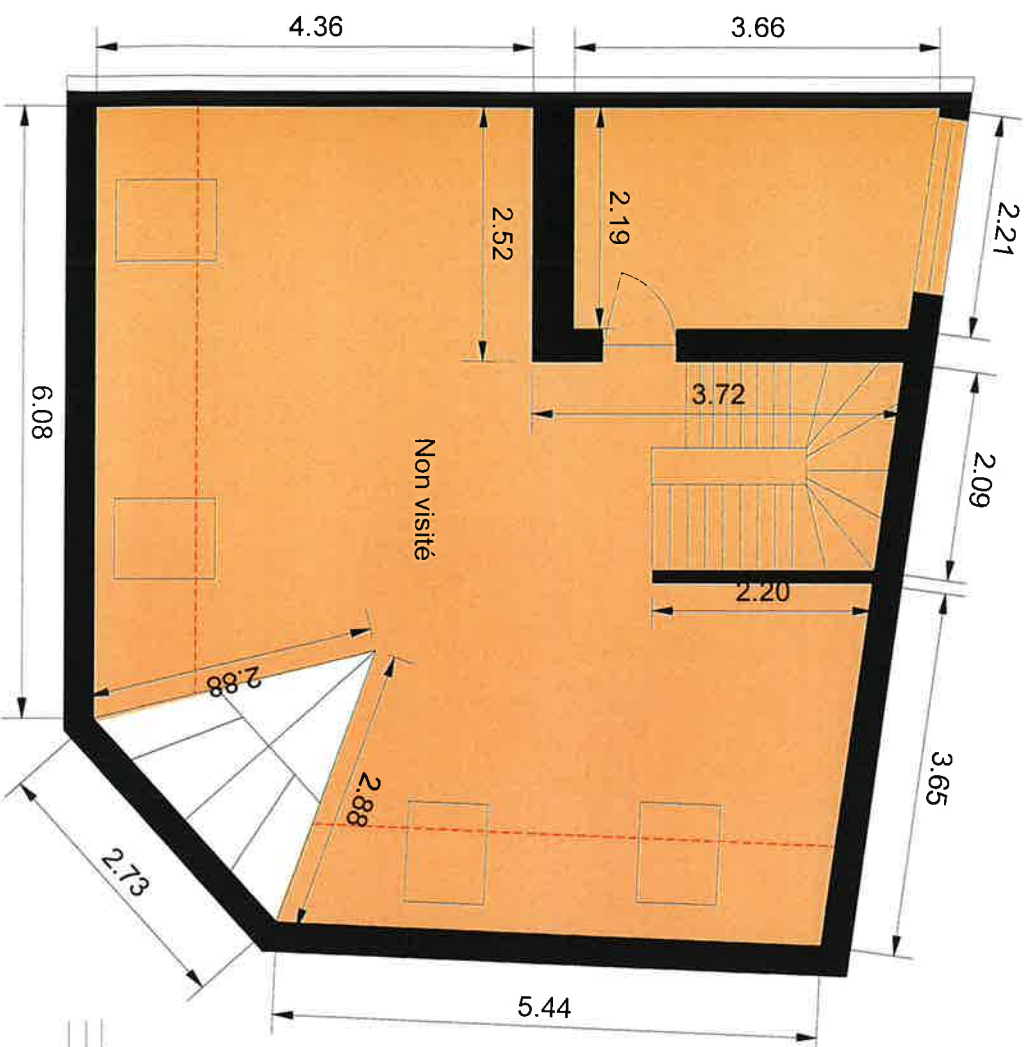
Date : 22 mai 2023 GEO 04/0485



Combles

Place du jardin aux fleurs 17


BRUXELLES, 11ème division, Section M 1246 c 2



LOT 4  Appartement 4

superficie brut : 66,60 m²

superficie nette : 45,30 m²

Communs 

superficie brut : 0,00 m²

superficie nette : 0,00 m²



Vincent ALEXANDRE, géomètre-Expert

Date : 22 mai 2023 GEO 04/0485

